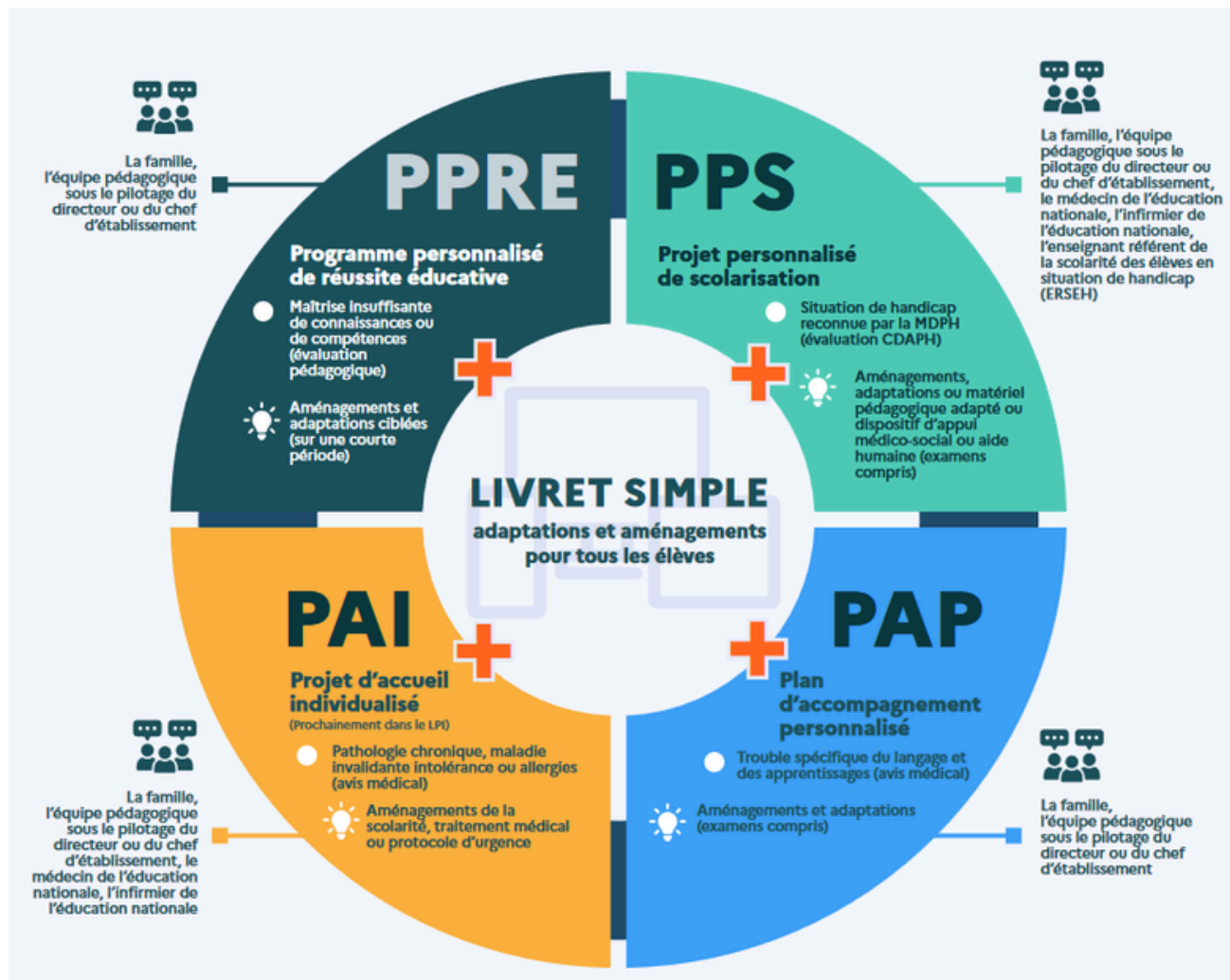


Certains enfants doivent faire face chaque jour à plus de difficultés que d'autres en surmontant un handicap, un trouble plus ou moins important. Visible ou invisible le handicap n'est jamais facile à vivre et encore moins dans le cadre de la scolarité. Mais être en situation de handicap ne veut pas dire en échec ! A l'école, on ne parlera pas de handicap mais d'élèves à besoins éducatifs particuliers. Pour les parents, c'est souvent le parcours du combattant !

Les différents projets personnalisés

(Les élèves "dys", en fonction de leur besoin et du souhait de leur famille peuvent relever soit d'un PAP, soit d'un PPS).



Lors de la mise en place d'un projet, l'ambition recherchée est « Une réussite pour tous s'appuyant sur les possibles de chacun qui amènera chaque jeune à l'autonomie vers son orientation choisie ».

Aussi il est important que ces réunions soient interactives entre les partenaires, que les possibles et impossibles soient clairement dits, que des propositions pour contourner les impossibles (difficultés) soient discutées, que chacun comprenne le sens des aménagements, que ces aménagements soient compris et acceptés de tous, que leur mise en place soit possible dans la classe et l'établissement.

C'est à ces conditions que le projet sera porteur de réussites :

- Les parents pourront garder leurs valeurs éducatives en restant « parents » ;
- Les enfants évolueront en confiance et garderont confiance en les adultes ;
- Les enseignants resteront des pédagogues car ils auront compris les possibles et impossibles de leur élève ;
- Les rééducateurs s'appuieront sur un diagnostic précis pour affiner leur rééducation : par exemple, les orthophonistes ne sont pas des répétiteurs scolaires.

Si un seul de ces partenaires fait barrage, le jeune peut perdre confiance en lui et en les adultes



Pour aller plus loin : [Le livret de parcours inclusif](#) & [Quel plan pour qui ?](#)

Vous avez besoin d'aide, n'hésitez pas à nous contacter :
sante.prevention@peep.asso.fr